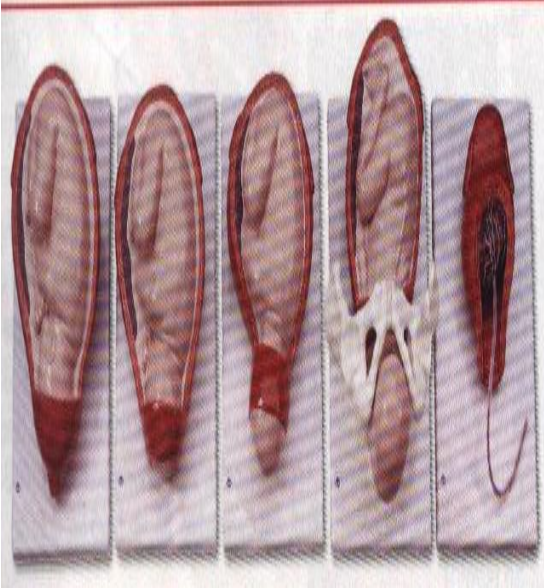


أولاً: البيانات الأساسية للمعمل

الكلية	التمريض
القسم	تمريض صحة الام والرضيع
اسم المعمل	تمريض النسا والولادة (Obstetric Lab)
صورة المعمل	
مكان المعمل	الدور الثاني بمبنى الكلية

ثانياً: المكونات المادية للمعمل

الاستخدامات والتجارب	التوثيق الفوتوجرافي	العدد	الصف	م
<p>Fetus in uterus with OS uteri closed * Fetus in uterus with OS uteri open</p> <p>موديل لتوضيح مراحل الولادة</p>		1	Child Birth Module	1

Obstetrical Manikin

*موديل لتوضيح لفحص
المشيمة و عملية الولادة و
فحص البطن و المهبل.

Procedure for
childbirth

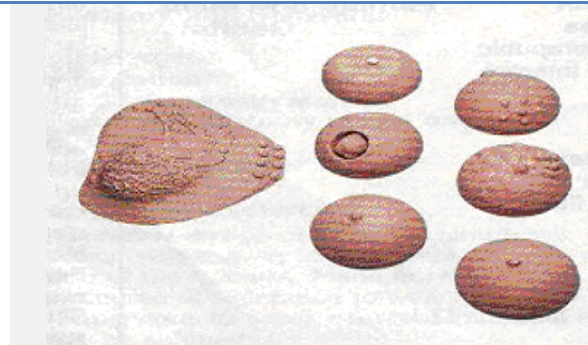
- * Abdominal
examination
- * Vaginal
examination
- * Perineal care
- * Placenta
examination



1

2

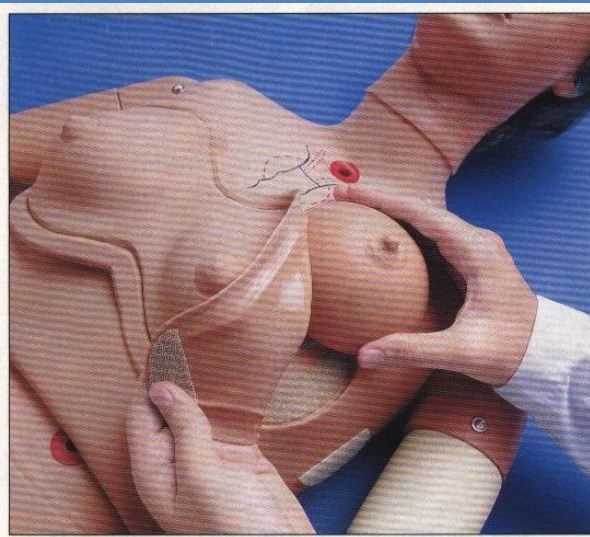
*موديل يستخدم لمعرفة تشريح
الثدي والاختلاف ما بين الثدي
الطبيعي و الغير طبيعي (أورام)
و الاختلاف ما بين ثدي المرأة و
الرجل و كيفية فحص الثدي



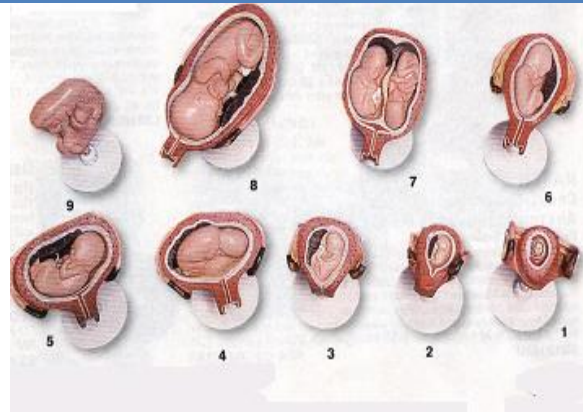
1

3

Interchangeable *
Male & Female Breasts



*موديل يوضح تطور الجنين
وحجم الرحم ومراحل الحمل
المختلفة ووضع الجنين داخل
الرحم والتوأم

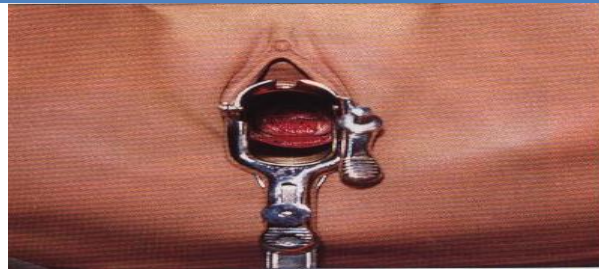


- Intra-uterine Fetal
Development Models
(Embryo Development
Set)

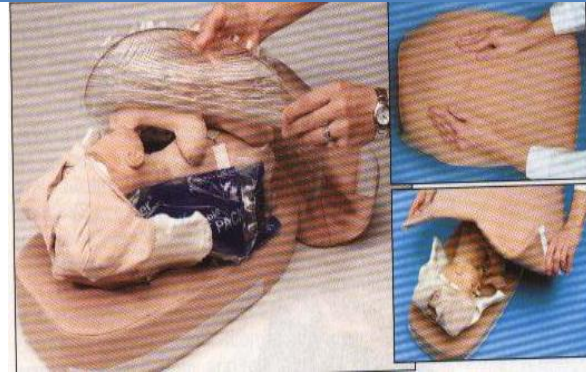
* Breast
examination
* Vaginal
examination
* Perineal care



Nursing Skills Manikin



* Detect gestational age
* Identify position, presentation, lie, and attitude of fetus



Leopold Maneuvers Illustrated

1

6

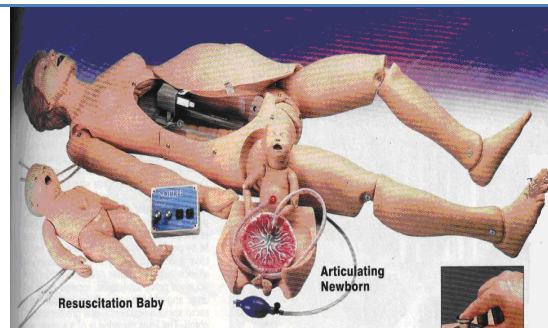
* جهاز يستخدم في سمع نبضات قلب الجنين داخل الرحم.



1

7

* موديل لتوضيح عملية الولادة الطبيعية.


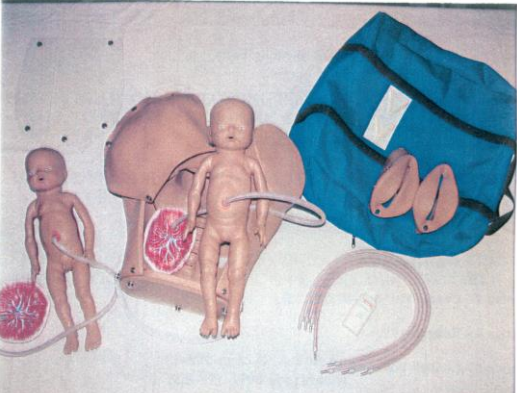
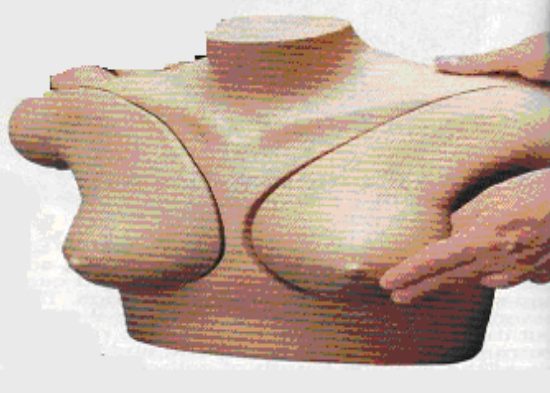
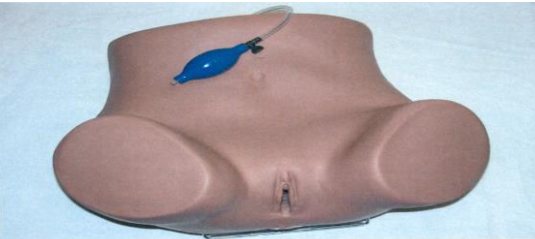


Maternal and Neonatal Birthing Simulator

1

8

<p>*موديل لحامل في الشهر التاسع و هذا الموديل يوضح شكل المشيمة و الطفل داخل الرحم.</p>		1	<p>Pregnant Woman Model</p>	9
<p>*نموذج شق العجان.</p>		1	50-Postpartum Suturing Trainer	10

<p>*نموذج لشكل عنق الرحم اثناء الولادة.</p>		<p>1</p>	<p>51-Labor Delivery Module</p>	<p>11</p>
<p>Vaginal delivery *Intrauterine manipulation *Normal delivery of umbilical cord and placenta *Palpation of fetal fontanelles</p>		<p>1</p>	<p>Advanced child birth simulator</p>	<p>12</p>
<p>for teaching and practicing breast palpation techniques helps stress the need for monthly self examination</p>		<p>1</p>	<p>Breast Self Examination Simulator</p>	<p>13</p>
<p>محاكاة أمراض النساء</p>		<p>1</p>	<p>Gynecologic simulator</p>	<p>14</p>

--	--	--	--	--